

# ► KARST DE LA JALCA

Écrit par Naomi Mazzilli

La Jalca est la capitale du district éponyme, province de Chachapoyas, région Amazonas<sup>[1]</sup>. La ville est située à 2800 m d'altitude, en rive gauche du Rio Utcubamba. La principale activité est l'agriculture.

## Archéologie <sup>[2]</sup>

La ville coloniale est bâtie sur les restes d'une citadelle préhispanique faisant partie de l'empire Chachapoyas. Plusieurs sites archéologiques (constructions, gravures, objets) ont été mis au jour. L'utilisation des grottes par les populations Chachapoyas se traduit par la présence de nombreux restes humains. Certains crânes à la tempe gauche fracassée attestent de sacrifices (ex : cueva del Frio, ossements retrouvés en bas d'un ressaut). Dans d'autres cavités, des restes de sépultures sont visibles (ex : grotte de Yacyecuj). D'après les locaux, le pillage des sites archéologiques y compris souterrains est courant. Nous n'avons pas trouvé trace des dessins mentionnés par la municipalité<sup>[3]</sup>.

## Hydrogéologie

Le massif est développé dans les calcaires du groupe Pucará. Il est délimité par le rio Utcubamba à l'ouest, le rio Singache au Nord, les grès du groupe Mitu partiellement démantelés à l'Est (et au Sud ?).

La principale résurgence est Timbuj située à quelques mètres en contre-haut du rio Utcubamba (jaugeages ponctuels de 4 à 10 m<sup>3</sup>/s).

## Spéléologie

La première reconnaissance du massif est attribuée à l'expédition Alto Mayo 2013 (GSBM-ECA). Malgré les forts courants d'air relevés à el Frio et Totorá, les incursions réalisées n'ont pas permis jusqu'ici de percée importante dans le massif.

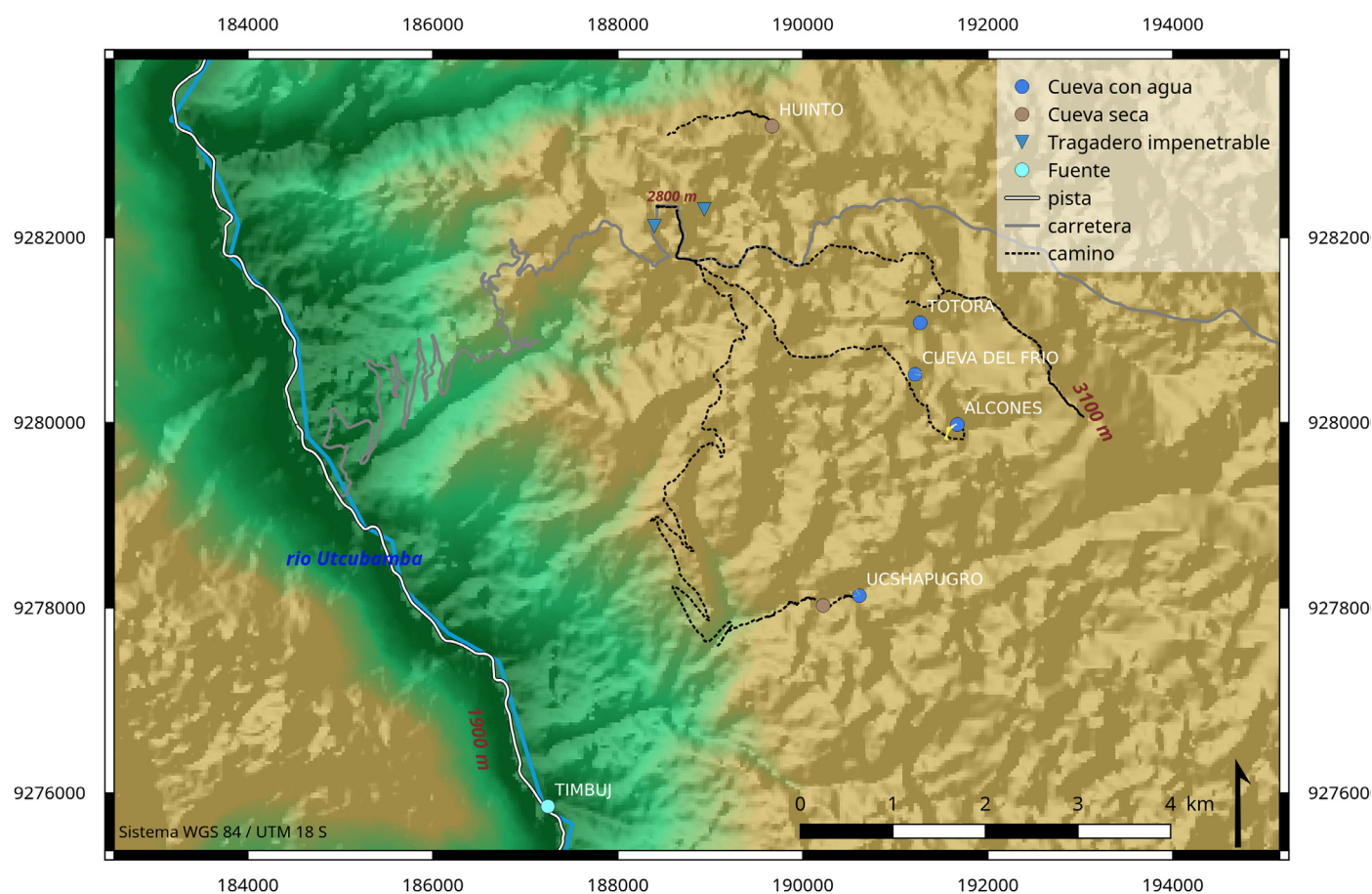
## Références

- [1] Site web de la municipalité de la Jalca : <http://www.lajalca.com/historia/>
- [2] Fabre O. (2008). Ocupación prehispánica de las cuevas del departamento de Amazonas. Boletín de Lima, 152: 31-50
- [3] Bigot J.Y., Guyot J.L., Fabre O. (2014). Pérou, Alto Mayo 2013. Spelunca, 133: 9-11



Village de La Jalca (CP, 26/08/2016)

## CARTE DE SITUATION DU KARST DE LA JALCA



L'ensemble des cavités décrites ici peuvent être retrouvées  
avec photos et topographies sur le site internet  
**<http://cuevasdelperu.org>**